

INSTRUKCJA MONTAŻU BRODZIKA **SOLID EYE**

**Elementy zestawu:**

1. brodzik kompozytowy
2. maskownica Eye, stal nierdzewna polerowana
3. syfon BRIDGE 90 do brodzików

PIELĘGNACJA

1. Konserwacja powierzchni.

Jak każdy materiał, Solid Surface wymaga regularnej konserwacji powierzchni. W tym celu można użyć płynu do naczyń z wodą, delikatnego detergentu. Mocniejsze powierzchniowe plamy można usunąć za pomocą mleczka lub drobnego proszku do czyszczenia z wodą, a następnie wytrzeć do sucha i wypolerować miękkim ręcznikiem.

2. Usuwanie uporczywych, mocnych plam.

Uporczywe, trudne do usunięcia plamy, nie możliwe do usunięcia metodami z punktu 1, można usunąć za pomocą ściernego środka czyszczącego z wodą lub drobnej gąbki ścierniej, a następnie zapolerować suchym ręcznikiem. W przypadku ciemnych plam, których nie można usunąć za pomocą mleczka czyszczącego, w ostateczności do ich usunięcia można użyć rozcieńzonego roztworu acetonu, a następnie zapolerować suchym ręcznikiem. W przypadku braku możliwości usunięcia głębokich plam, użyć droбноziarniste ścierniwo (np. papier ścierny).

3. Ostre przedmioty na powierzchni materiału.

Powierzchnia typu Solid Surface nie jest przeznaczona do krojenia i cięcia na niej czegokolwiek. Mimo swojej twardości podczas używania ostrych przedmiotów i krawędzi może dojść do zarysowania powierzchni. Jeżeli dojdzie do sytuacji, że na powierzchni pojawiają się zadrapania i rysy, można je usunąć za pomocą droбноziarnistego ścierniwa i zapolerowania suchym ręcznikiem tak przygotowanej powierzchni.

4. Gorące przedmioty.

Mimo swojej wytrzymałości na zmiany temperaturowe, odradza się używania i narażania powierzchni typu Solid Surface na działanie bardzo gorących przedmiotów. W przypadku powstania odbarwienia należy spróbować najpierw wyczyścić powierzchnię delikatnym mleczkiem lub proszkiem czyszczącym, a gdy to nie pomoże usunąć przebarwienie droбноziarnistym ścierniwem.

5. Czynniki chemiczne.

W przypadku długotrwałego narażenia powierzchni na agresywne środki chemiczne, powierzchnia może się odbarwić lub zostać uszkodzona. Powierzchnię Solid Surface należy chronić przed działaniem rozpuszczalników, ługów, kwasów, solanek, środków do czyszczenia piekarników oraz pigmentów.

W przypadku kontaktu tego typu czynników z powierzchnią należy ją jak najszybciej przemyć wodą.

Gdy odbarwienie jest zbyt wyraziste użyć droбноziarnistego ścierniwa, a następnie zapolerować powierzchnię suchym ręcznikiem lub bawełnianą ściereczką.

6. Substancje barwiące.

Barwniki zawarte, w niektórych produktach tj. kawa, wino, sok z buraków itp. mogą sprawić, że powierzchnia brodzika ulegnie zaplamieniu. Należy więc unikać kontaktu z takimi silnie plamiącymi substancjami, a w razie zaplamienia jak najszybciej zmyć zabrudzenie.

Jadnolitość strukturalna materiału Solid Surface sprawia, że nawet przy silnym zaplamieniu i zarysowaniu powierzchni, jest ona naprawialna. Naprawę powierzchni można przeprowadzić za pomocą droбноziarnistych ścierniw oraz proszków i mleczek czyszczących wyrównując powierzchnię.

Po lekkim przytarciu powierzchnię wyczyścić suchym ręcznikiem lub bawełnianą ściereczką.

INSTRUKCJA MONTAŻU



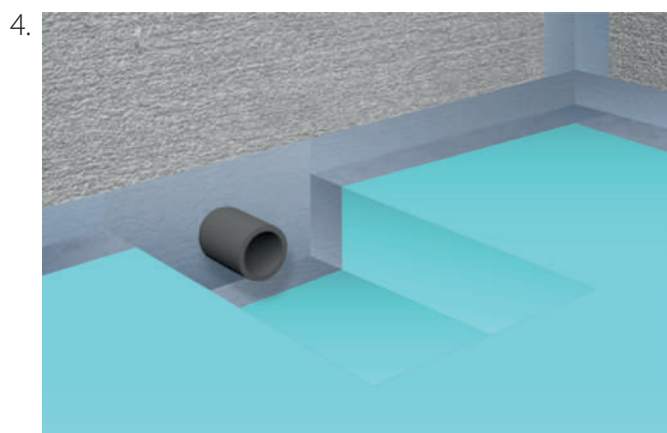
Podłoże oczyścić z pyłów i innych zanieczyszczeń.



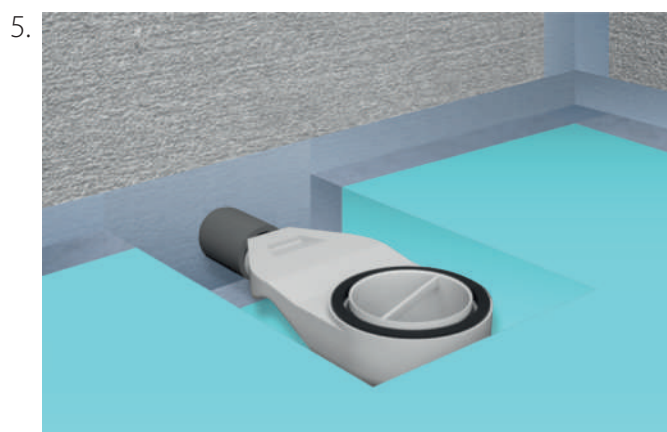
Odgrodzić miejsce wystarczające do podłączenia syfonu. Wykonać wylewkę do poziomu dolnej płaszczyzny brodzika, dbając o to, aby otrzymać płaską poziomą powierzchnię.



Dla pewności można wylewkę zakończyć poniżej oczekiwanego poziomu i zastosować wylewkę samopoziomującą.



Wykonać warstwę hydroizolacyjną prysznicza.



Podłączyć syfon do instalacji.

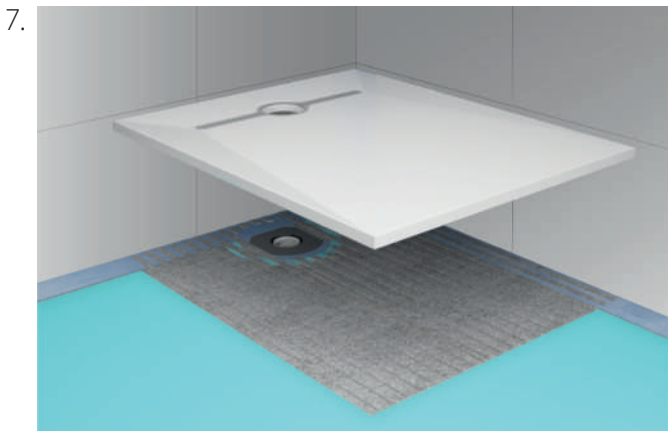


Położyć brodzik w miejscu docelowym, skręcić z syfonem i wykonać próbę szczelności, nalewając wodę do odpływu i sprawdzając ewentualne wycieki po zdjęciu brodzika.

Wykonać warstwę hydroizolacyjną, stosując np. folię w płynie.

Niezbędne narzędzia i materiały:

- silikon sanitarny, pistolet
- hydroizolacja np. folia w płynie
- uniwersalny klej budowlany
- paca do kleju
- poziomica



Przykleić płytki na ścianę, a następnie brodzik używając uniwersalnego kleju budowlanego.



Obciążyć brodzik i odczekać do pełnego związania warstwy klejącej.



Zabezpieczyć powierzchnię brodzika. Wykonać posadzkę wokół brodzika.



Efekt zakończonego montażu – powodzenia!

WARUNKI GWARANCJI

1. Gwarancja jest zobowiązaniem producenta, firmy Wiper sp. z o.o., do nieodpłatnego usunięcia wad fizycznych sprzedanego produktu. Czas gwarancji, 5 lat, liczony jest od daty zakupu podanego na fakturze lub paragonie.
2. Producent gwarantuje, że zakupiony produkt został wyprodukowany zgodnie z zatwierdzonym projektem, posiada właściwości podane w karcie technicznej i jest wolny od wad, posiada parametry techniczne określone dla tego typu produktów oraz spełnia normy wymienione w Deklaracji Zgodności.
3. Podstawą gwarancji jest dokument zakupu faktura, paragon.
4. Gwarancja udzielana jest na osobę/ firmę znajdującą się na fakturze.
5. Niniejsza gwarancja nie obejmuje produktów, w których uszkodzenia powstały na skutek:
 - 5.1 – niewłaściwej obsługi lub eksploatacji i konserwacji niezgodnej z przeznaczeniem,
 - 5.2 – mechaniczne uszkodzenia produktu po zakupie, w czasie transportu, przechowywania oraz zarysowania w trakcie użytkowania,
 - 5.3 – montażem niezgodnym z instrukcją montażu zalecaną przez producenta, próbą zmian technicznych lub próbą ingerencji w strukturę i integralność produktu po jego zakupie, oraz
 - 5.4 – użytkowania produktu po stwierdzeniu jego wadliwego działania,
 - 5.5 – działania środków chemicznych nieobjętych odpornością dla materiału o symbolu 0H18N9/0H18N10 wg norm europejskich EN10088-1, EN10088-2, EN10088-3, uszkodzeń wywołanych wypadkami losowymi i katastrofami naturalnymi.
6. Gwarancja dotyczy zakupionego produktu i nie obejmuje prawa do domagania się zwrotu kosztów lub opłacenia szkód spowodowanych wadliwym działaniem produktu. Takowe mogą być rozstrzygane wyłącznie na drodze sądowej zgodnie z właściwymi obowiązującymi przepisami prawa.
7. Firma Wiper zobowiązuje się do rozpatrzenia zgłoszenia reklamacyjnego w ciągu 14 dni roboczych od jego zarejestrowania.
8. W przypadku uznania reklamacji producent zobowiązuje się do wymiany całego produktu lub jego wadliwej części w ciągu 14 dni roboczych od uznania reklamacji. Wybór należy do producenta i nie wymaga zgody reklamującego.
9. Wszelkie roszczenia gwarancyjne należy składać u sprzedawcy towaru.