

INSTRUKCJA

SUNFLOOR ALU

ELEKTRYCZNE OGRZEWANIE PODŁOGOWE



wiper[®]

Aluminiowa mata grzewcza
pod panele laminowane

Drogi kliencie,

Gratulujemy zakupu ogrzewania Sunfloor marki Wiper. Folia grzewcza Sunfloor jest produkowana z wysokiej jakości, trwałych materiałów. Aby zagwarantować, że ten produkt będzie działał optymalnie, zapoznaj się z kilkoma poniższymi punktami. Pełną gwarancję możemy zaoferować tylko, jeżeli folia zostanie zainstalowana zgodnie z instrukcją. Uważnie przeczytaj instrukcję i zastosuj się do niej, nie zapominając o pomiarach i karcie kontrolnej. Instalacja musi zostać wykonana przez wykwalifikowanego elektryka zgodnie z obowiązującymi przepisami.

Dane techniczne:

Typ przewodu: dwużyłowy przewód grzejny z ekranem uziemiającym

Budowa: wielożyłowy przewód grzejny z podwójną izolacją, ekranami uziemiającymi

Napięcie zasilające: 230 V

Wydajność: 140 W/m²

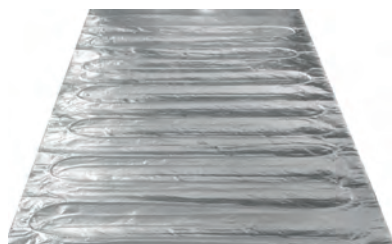
Przewód przyłączeniowy: 3 x 1,5 mm² / 5 metrów

Średnica przewodu grzejnego: 3 mm

Standard przewodu: IEC800 Klasa II

Wat na m²: 10,5 W

Gwarancja: 10 lat



1. Sprawdź przed instalacją

Sprawdź zawartość opakowania przed rozpoczęciem instalacji

- mata grzewcza
- karta kontrolna
- peszel na czujnik podłogowy (tylko w zestawie z termostatem)
- instrukcje instalacji

Jeżeli nie zakupiono zestawu, termostat wraz z czujnikiem podłogowym sprzedawany jest oddzielnie. Przy podłogach drewnianych temperatura na termostacie musi zostać ustawiona na maksymalnie 28°C dla bezpieczeństwa pokryć drewnianych i drewnopochodnych (szczegóły sprawdź u producenta podłogi).

2. Tabela pomiarów

Powierzchnia	Moc	Rozmiar	Natężenie	Opór
1 m ²	140 W	0,5x2 m	0,6 A	378 Ω
2 m ²	280 W	0,5x4 m	1,2 A	189 Ω
3 m ²	420 W	0,5x6 m	1,8 A	126 Ω
4 m ²	560 W	0,5x8 m	2,4 A	94 Ω
5 m ²	700 W	0,5x10 m	3,0 A	76 Ω
6 m ²	840 W	0,5x12 m	3,7 A	63 Ω
7 m ²	980 W	0,5x14 m	4,3 A	54 Ω
8 m ²	1120 W	0,5x16 m	4,9 A	47 Ω
9 m ²	1260 W	0,5x18 m	5,5 A	42 Ω
10 m ²	1400 W	0,5x20 m	6,1 A	38 Ω

3. Ważne informacje

Ten produkt nadaje się tylko do montażu pod podłogami w systemie suchym (laminat i drewno) w suchych pomieszczeniach (nie nadaje się do łazienek). Posadzka, na której system grzewczy ma zostać zainstalowany, musi być stabilna, jednolita i odporna na nacisk.

Przed przystąpieniem do instalacji upewnij się, że powierzchnia maty grzewczej odpowiada powierzchni podłogi, która ma zostać ogrzana i że instalacja elektryczna może zostać obciążona sumą mocy wszystkich instalowanych mat grzewczych.

Podczas instalacji uważaj na ostre przedmioty, które mogłyby uszkodzić kabel grzejny.

Po każdym etapie prac należy sprawdzić stan maty grzewczej i dokonać odpowiednich pomiarów oporności zgodnie z instrukcjami w karcie pomiarowej. Zachowaj wypełnioną i podpisaną przez uprawnionego elektryka kartę pomiarową, stanowi ona podstawę do gwarancji.

Kabel przyłączeniowy można przedłużyć lub skrócić wedle potrzeb (pozostawiając minimum 0,5 metra oryginalnego przewodu). Nie wolno skraćć ani przecinać kabla grzejnego! Maty grzewczej nie wolno kłaść jedna na drugiej! Maty nie mogą się krzyżować! Złącze ciepłej / zimnej strony maty grzewczej zostało umieszczone wewnątrz maty.

Kabel czujnika może być przedłużony lub skrócony w razie potrzeby. Czujnik musi zostać zamontowany pomiędzy dwoma przewodami grzewczymi dla optymalnego pomiaru temperatury. Czujnik nie może krzyżować się z przewodami grzejnymi. Upewnij się, że czujnik zostanie zainstalowany w odległości minimum 50 cm od grzejników, rur wodnych, kanalizacyjnych i kabli elektrycznych. Czujnik należy zawsze instalować w peszlu (elastycznej rurce)! Zabezpiecz koniec peszla kapturkiem i taśmą izolacyjną, żeby zapobiec wysunięciu się czujnika podczas dalszych prac. Dzięki temu w razie problemów czujnik będzie można łatwo wyciągnąć i wymienić.

Maty grzewczej nigdy nie należy umieszczać pod stałą zabudową, ściankami działowymi, meblami czy dywanami. Podłoga z matami grzewczymi musi być w stanie bez przeszkód uwalniać ciepło do pomieszczenia. Należy zachować 50 mm odstępu od ścian podczas układania ogrzewania.

WAŻNE: Wszystkie odsłonięte podczas montażu miejsca z widocznymi przewodami grzejnymi zaklej taśmą aluminiową z obu stron.

Podłączenie termostatu powinien przeprowadzić wyłącznie uprawniony instalator / elektryk. Zasilane musi zostać odłączone podczas instalacji. Podłączenie należy wykonać z użyciem wyłącznika różnicowoprądowego. Jeśli w pomieszczeniu zainstalowano więcej niż jedną matę, przewody zasilające maty należy połączyć w puszcze przed termostatem i doprowadzić jeden przewód do termostatu. Maksymalne obciążenie pojedynczego termostatu to 16 Amperów. W przypadku chęci podłączenia większej ilości mat do jednego termostatu należy użyć stycznika o odpowiednich parametrach. Ustawienie temperatury na termostacie nie powinno przekraczać 28°C.

4. Potrzebne narzędzia i materiały

- maty grzewcze
- ok. 2 m elastycznego peszla na przewody elektryczne (16 mm)
- puszka elektryczna (głębokość minimum 50 mm)
- punkt zasilania z uziemieniem
- miernik do testowania sprawności maty
- taśma aluminiowa
- nożycki

5. Przygotowanie

Określ miejsce, w którym ma znajdować się termostat. Termostat należy zainstalować w podtynkowej puszcze elektrycznej o minimalnej głębokości 50 mm i najlepiej na wysokości około 1,40 m. Do tej samej puszkki należy doprowadzić przewody zasilające maty grzewczej i przewód czujnika podłogowego. Wytnij odpowiednie szczeliny na przewody.

6. Posadzka

Upewnij się, że powierzchnia, na której ma zostać rozłożona mata grzewcza, jest płaska, czysta i wolna od kurzu. Weź pod uwagę wskazówki wymienione w punkcie 3.

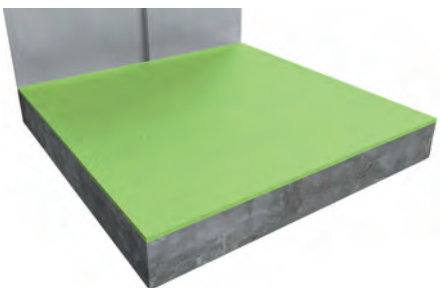
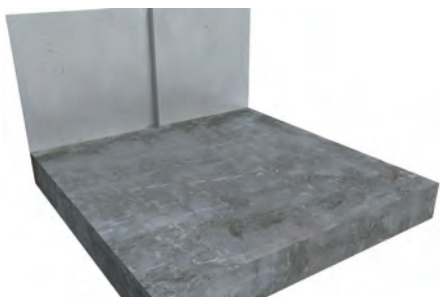
7. Dokonaj pomiarów maty

Po każdym etapie prac musisz przemierzyć matę grzewczą, używając multimetru i wypełnić kartę kontrolną odczytanymi wartościami. Porównaj wartości z tabelą w punkcie 2. Wartość Ohm może odbiegać od podanych w tabeli maksymalnie o 10%. Nie należy instalować maty, której odczyty nie mieszczą się w specyfikacji i granicy odchylenia. Zmierz matę również między każdym przewodem oporowym a osłoną uziemiającą. Ciągłość obwodu oznacza uszkodzony kabel grzewczy. W takim wypadku maty również nie wolno instalować.

Zachowaj wypełnioną kartę pomiarową w szafce licznika elektrycznego. Wypełniona i podpisana karta stanowi podstawę gwarancji.

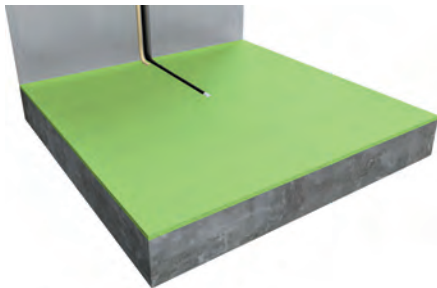
8. Rozłóż podkłady izolacyjne

Rozłóż podkłady izolacyjne na całej powierzchni podłogi w pomieszczeniu. Zalecane jest użycie podkładów o grubości przynajmniej 6 mm i mogących współpracować z ogrzewaniem podłogowym. Użyj taśmy klejącej do połączenia arkuszy dla zabezpieczenia ich przed przesuwaniem się. Upewnij się, że podłoga jest czysta i nie ma na niej elementów, które mogłyby uszkodzić matę grzewczą podczas rozkładania maty. Zabezpiecz przedmioty, które mogłyby spaść na podłogę po rozłożeniu maty grzewczej.



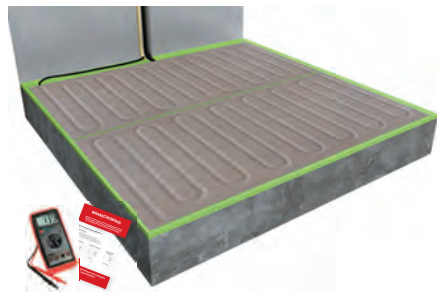
9. Położenie czujnika podłogowego

Wytnij rowek w izolacji na rurkę elastyczną dla czujnika podłogowego. Umieść rurkę z czujnikiem w rowku i przyklej ją taśmą. Podczas rozkładania maty grzewczej, upewnij się, że czujnik jest dokładnie pomiędzy 2 pętlami kablowymi maty grzewczej. UWAGA: Nigdy nie umieszczaj czujnika w pobliżu rur ogrzewania wodnego lub CO, nigdy nie krzyżuj czujnika z przewodami grzewczymi. Czujnik nie może również dotykać przewodu grzewczego.



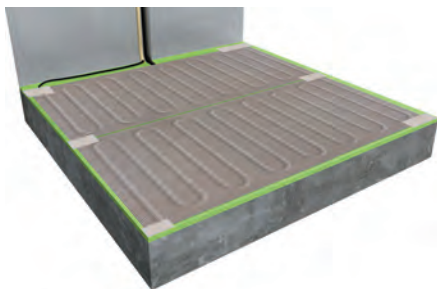
10. Dopasowanie maty

(Szczegóły docinania na stronie 6) Podczas rozwijania maty pamiętaj o zachowaniu odstępów 50 mm od ścian. Uważając na przewód grzejny, aluminiową matę można przeciąć, żeby dopasować ją do rozmiaru i kształtu pomieszczenia. Po ułożeniu maty przetestuj ją ponownie za pomocą multimetru.



11. Wykończenie

WAŻNE: Zaklej wszystkie odsłonięte części kabla grzejnego z obu stron maty za pomocą taśmy aluminiowej. Możesz użyć tej samej taśmy do przyklejenia mat grzewczych do posadzki zabezpieczając je przed przesuwaniem się. Zobacz ilustracje na stronie 7. Następnie przystąp do układania paneli podłogowych.

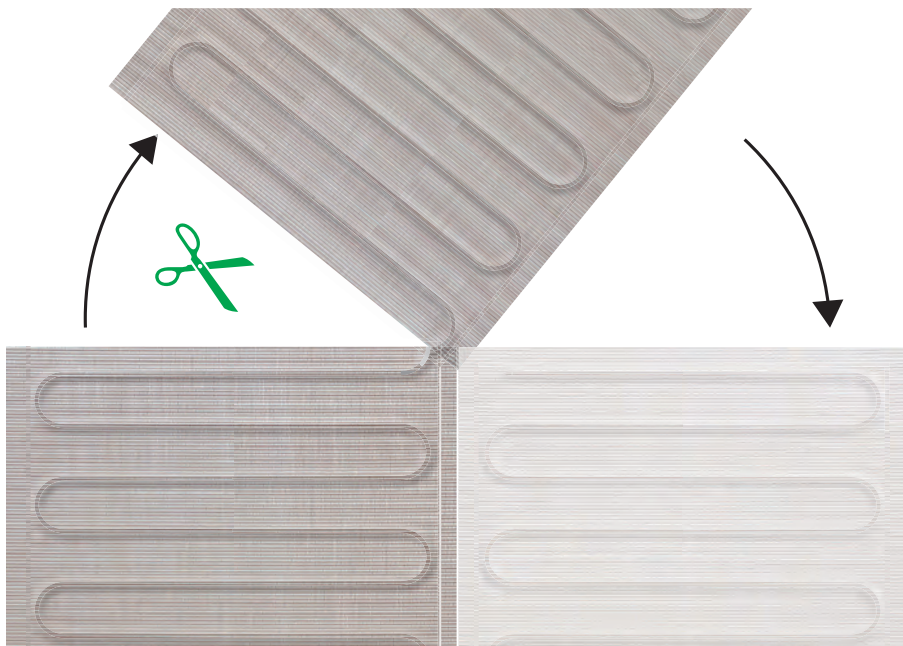
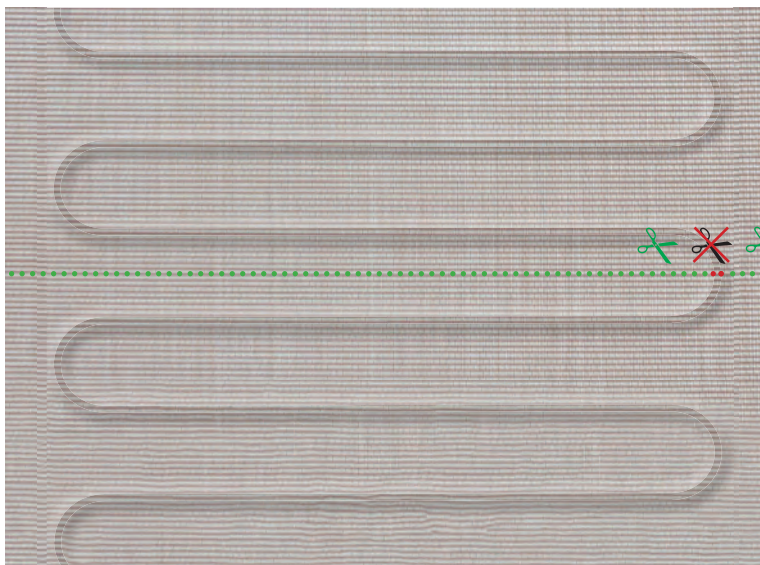


12. Podłączenie termostatu

Podłączenie musi zostać wykonane przez wykwalifikowanego elektryka. Przed podłączeniem zasilanie musi zostać wyłączone. Szczegółowe instrukcje dotyczące instalacji, konfiguracji i używania termostatu dostępne są w instrukcji dołączonej do urządzenia.



cd. 10. Dopasowanie maty



cd. 3. Wykończenie

WAŻNE: Zaklej wszystkie widoczne części kabla grzejnego z obu stron za pomocą taśmy aluminiowej. Zagwarantuje to ciągłość powłoki uziemiającej maty.



UWAGA!

POD PODŁOGĄ ZNAJDUJE SIĘ SYSTEM OGRZEWANIA PODŁOGOWEGO ZASILANY NAPIĘCIEM 230V. NIE WIERCIĆ ANI NIE WKRĘCAĆ NIC W PODŁOGĘ. ZOBACZ SZKIC LUB ZDJĘCIA ROZMIESZCZENIA SYSTEMU PRZED PODJĘCIEM PRAC.

System elektrycznego ogrzewania zainstalowano w:

Pomiary kontrolne:

A: Pomiędzy przewodami grzejnymi (max. 10% margines)

B: Pomiędzy przewodem grzejnym 1, a ekranem uziemiającym (wartość musi wynosić 0)

C: Pomiędzy przewodem grzejnym 2, a ekranem uziemiającym (wartość musi wynosić 0)

Po rozpakowaniu:

Po rozłożeniu na podłodze:

Po montażu podłogi:

A:.....Om

A:.....Om

A:.....Om

B:.....Om

B:.....Om

B:.....Om

C:.....Om

C:.....Om

C:.....Om

Instalator:

Data:

Podpis:

.....

...../...../20.....

.....

**ZACHOWAJ KARTĘ POMIAROWĄ W WIDOCZNYM
MIEJSCU W SZAFCE BEZPIECZNIKÓW.**